

КОЛОНКА КОНИЧЕСКАЯ

BP-C5

АЛЬТЕРНАТИВНЫЕ КОДЫ:

ECO-5

МАТЕРИАЛ: 1.7131

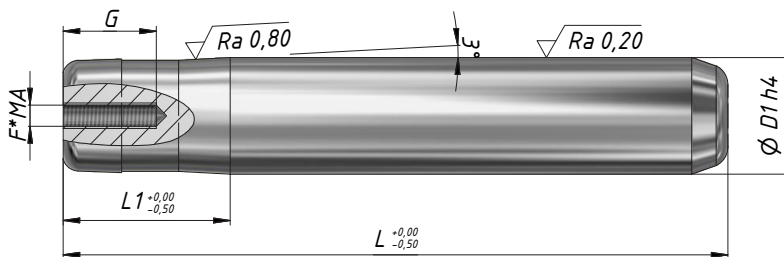
ТЕРМООБРАБОТКА:цементирование и закалка

ТВЕРДОСТЬ:60-62 HRC

ОПИСАНИЕ:

Коническая колонка, итальянский стандарт; устанавливается на несущую плиту вместе с конической направляющей втулкой код BP-B5 CON.

ПРИМЕР ЗАКАЗА: BP-C5-D1*L



D1	L1	G	F.MA	L										
				115	135	155	170	185	200	225	250	300	400	
24-25	48	20	8	•	•	•	•	•	•					
30-31	57	20	8		•	•	•	•	•	•	•	•		
40-41	63	25	10				•	•	•	•	•	•	•	•
50-51	80	25	10					•	•	•	•	•	•	•

ВТУЛКА ГЛАДКАЯ

BP-B4

АЛЬТЕРНАТИВНЫЕ КОДЫ:

ebu-4

МАТЕРИАЛ: 1.7131

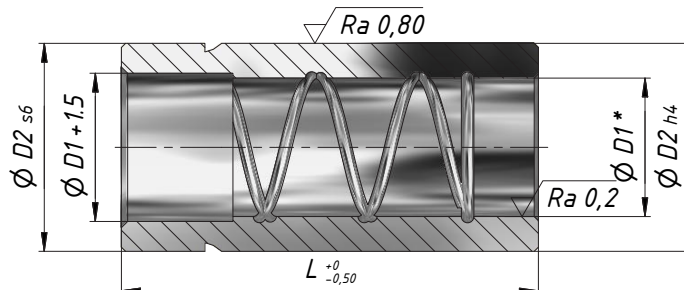
ТЕРМООБРАБОТКА:цементирование и закалка

ТВЕРДОСТЬ:60-62 HRC

ОПИСАНИЕ:

Гладкая втулка, без головки, итальянский стандарт; устанавливается на несущую плиту вместе с направляющей колонкой.

ПРИМЕР ЗАКАЗА: BP-B4-D1*L



*D1	D2	L	
		стандартный	короткий
15-16	26	50	35
17-18	28	55	45
19-20	30	60	45
24-25	36	70	50
30-31	45	80	55
40-41	55	100	60
50-51	70	100	60
63	85	100	-
80	100	130	-

*см. таблицу "Допуски" на последней странице каталога