

МАТЕРИАЛ:

650 # изготовлен из прочного литого бронзового металла со специальными твердыми смазочными материалами.

ОПИСАНИЕ:

направляющая втулка бронзовая, само-смазывающаяся;

Макс.нагрузка статическая **150N/mm²**

Макс. динамическая нагрузка **90N/mm²**

Макс. скорость (сухой) **<0,30m/s**

Макс. скорость (масло) **<1.00m/s**

PV Max **3,3N/mm²*m/s**

Предел температуры **-100°C~+300°C**

Предел прочности **750N/mm²**

Твердость **HB ≥210**

Относительное удлинение **12%**

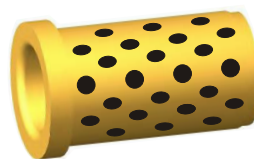
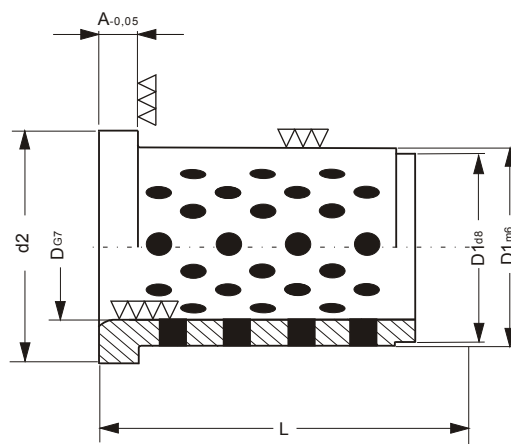
Коэффициент линейного расширения

1,9*10⁻⁵/°C

Плотность **8,0**

Коэффициент трения **0,03-0,20**

ПРИМЕР ЗАКАЗА: EL-H231-D*L



D	d1	d2	A	L
40	52	60	8	63
50	63	71	10	80
63	80	90	12	100
80	100	112	16	125
100	125	140	20	160