

ВТУЛКА НАПРАВЛЯЮЩАЯ С ГОЛОВКОЙ И КРЕПЁЖНЫМИ ОТВЕРСТИЯМИ

BP-B5

АЛЬТЕРНАТИВНЫЕ КОДЫ: EBU-5B

МАТЕРИАЛ: 1.7131

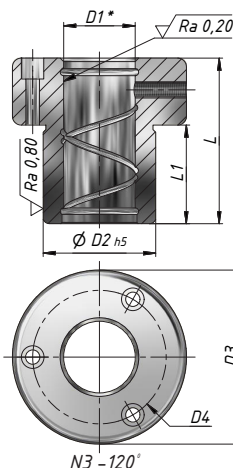
ТЕРМООБРАБОТКА: цементирование и закалка

ТВЕРДОСТЬ: 60-62 HRC

ОПИСАНИЕ:

Направляющая втулка с головкой, итальянский стандарт, устанавливается на несущую плиту вместе с цилиндрической направляющей колонкой.

ПРИМЕР ЗАКАЗА: BP-B5-D1



*D1	D2	D3	D4	L1	L	ВИНТ
24-25	40	63	50	43	63	5 MA
30-31	48	72	58	47	72	5 MA
40-41	58	83	70	52	80	6 MA
50-51	70	103	86	58	100	8 MA
63	85	120	100	57	99	8 MA

*см. таблицу "Допуски" на последней странице каталога

ВТУЛКА НАПРАВЛЯЮЩАЯ С ГОЛОВКОЙ И БРОНЗОВОЙ ВСТАВКОЙ

BP-B5/B

АЛЬТЕРНАТИВНЫЕ КОДЫ:

EBU-5B

МАТЕРИАЛ: 1.7131 + бронза

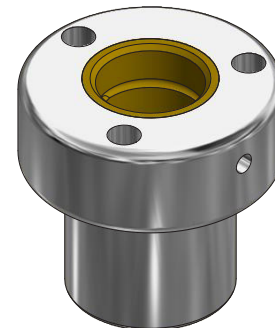
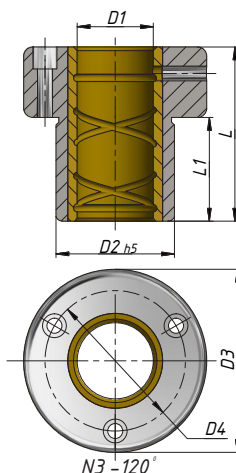
ТЕРМООБРАБОТКА: цементирование и закалка

ТВЕРДОСТЬ: 60-62 HRC

ОПИСАНИЕ:

Направляющая втулка с головкой и бронзовой вставкой, итальянский стандарт, устанавливается на несущую плиту вместе с цилиндрической направляющей колонкой.

ПРИМЕР ЗАКАЗА: BP-B5/B-D1



*D1	D2	D3	D4	L1	L	ВИНТ
24-25	40	63	50	43	63	5 MA
30-31	48	72	58	47	72	5 MA
40-41	58	83	70	52	80	6 MA
50-51	70	103	86	58	100	8 MA
63	85	120	100	57	100	8 MA

*см. таблицу "Допуски" на последней странице каталога