

АЛЬТЕРНАТИВНЫЕ КОДЫ:

202.22

МАТЕРИАЛ: 1.7131

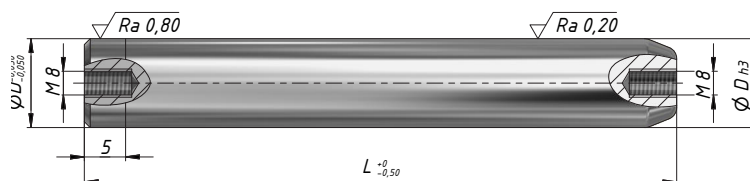
ТЕРМООБРАБОТКА:

цементирование и закалка

ТВЕРДОСТЬ: 61-63 HRC

ОПИСАНИЕ: Направляющая колонка, европейский стандарт, устанавливается на несущую плиту вместе с направляющей втулкой. Идеальна для монтажа шарикового сепаратора. Используется для точного скольжения и на штампах с быстрыми циклами.

ПРИМЕР ЗАКАЗА: IC8-DxL



L	Длина L								
	15-16	19-20	24-25	30-32	38-40	42	48-50	60-63	80
80	•								
90	•								
100	•	•							
112	•	•							
120	○	○							
125	•	•	•	•					
130	○	○							
140	•	•	•	•					
150		○	○	○					
160		•	•	•	•				
170		○	○	○	○	○			
180		•	•	•	•	○	•		
190		○	○	○	○	○	○		
200		•	•	•	•	○	•		
210			○	○	○	○	○		
220			○	○	○	○	○		
224		•	•	•	•		•		
230			○	○	○	○	○		
240			○	○	○	○	○		
250		•	•	•	•	○	•	○	
260			○	○	○	○	○	○	
270			○	○	○	○	○		
280			○	•	•	○	•	○	○
300			○	○	○	○	○	○	○
315			○	○	•		•	○	○
320					○	○	○	○	○
350					○	○	○		
355			○	○	○		•	○	○
360								○	○
400			○	○	○	○	•	○	○
450			○	○	○		○	○	○
500			○	○	○		○	○	○

○ - по запросу