

НАПРАВЛЯЮЩАЯ ВТУЛКА БРОНЗОВАЯ САМОСМАЗЫВАЮЩАЯСЯ

EL-EGV

МАТЕРИАЛ:

650 # изготовлен из прочного литого бронзового металла со специальными твердыми смазочными материалами.

ОПИСАНИЕ:

направляющая втулка бронзовая, само-смазывающаяся;

Макс.нагрузка статическая **150N/mm²**

Макс. динамическая нагрузка **90N/mm²**

Макс. скорость (сухой) **<0,30m/s**

Макс. скорость (масло) **<1.00m/s**

PV Max **3,3N/mm²*m/s**

Предел температуры **-100°C~+300°C**

Предел прочности **750N/mm²**

Твердость **HB ≥210**

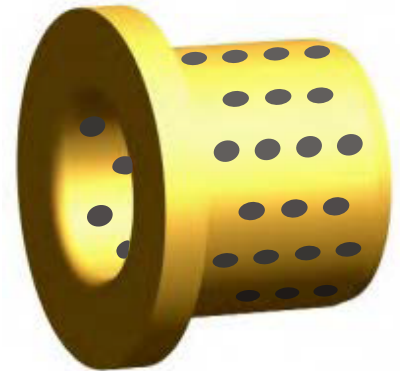
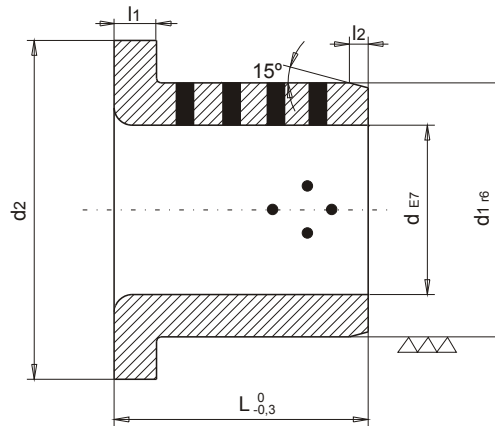
Относительное удлинение **12%**

Коэффициент линейного расширения **1,9*10⁻⁵/°C**

Плотность **8,0**

Коэффициент трения **0,03~0,20**

ПРИМЕР ЗАКАЗА: d*L



d (E7)	L+0 -0.3	d1 (r6)	d2	l1	l2
10	15	14	22	2	1
10	20	14	22	2	1
12	15	18	25	3	2
12	20	18	25	3	2
13	15	19	26	3	2
13	20	19	26	3	2
14	15	20	27	3	2
14	20	20	27	3	2
15	15	21	28	3	2
15	20	21	28	3	2
15	25	21	28	3	2
16	15	22	29	3	2
16	20	22	29	3	2
16	25	22	29	3	2
20	15	30	40	5	2
20	20	30	40	5	2
20	30	30	40	5	2
20	40	30	40	5	2
25	20	35	45	5	2
25	25	35	45	5	2
25	30	35	45	5	2
25	40	35	45	5	2
30	30	40	50	5	3
30	35	40	50	5	3
30	40	40	50	5	3
30	50	40	50	5	3
31.5	35	40	50	5	3
35	30	45	60	5	3
35	40	45	60	5	3

d (E7)	L+0 -0.3	d1 (r6)	d2	l1	l2
35	50	45	60	5	3
40	30	50	65	5	3
40	40	50	65	5	3
40	50	50	65	5	3
45	30	55	70	5	3
45	40	55	70	5	3
45	60	55	70	5	3
50	30	60	75	5	3
50	40	60	75	5	3
50	60	60	75	5	3
55	40	65	80	5	3
55	60	65	80	5	3
60	40	75	90	7.5	4
60	50	75	90	7.5	4
60	80	75	90	7.5	4
63	67.5	75	85	7.5	4
70	50	85	105	7.5	4
70	80	85	105	7.5	4
75	60	90	110	7.5	4
80	60	100	120	10	5
80	80	100	120	10	5
80	100	100	120	10	5
90	60	110	130	10	5
90	80	110	130	10	5
100	80	120	150	10	5
100	100	120	150	10	5
120	80	140	170	10	5
120	100	140	170	10	5