

АЛЬТЕРНАТИВНЫЕ КОДЫ:

ЕСО-3

МАТЕРИАЛ: 1.7131

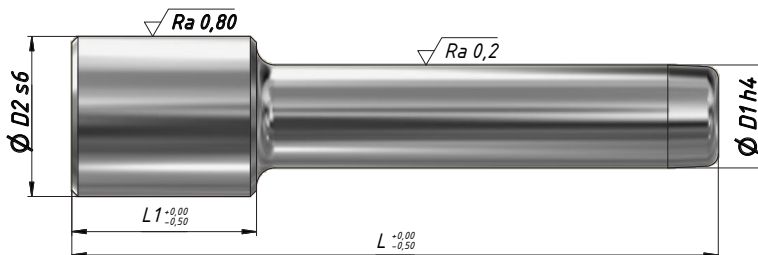
ТЕРМООБРАБОТКА:цементирование и закалка

ТВЕРДОСТЬ:60-62 HRC

ОПИСАНИЕ:

Направляющая колонка с головкой, итальянский стандарт; устанавливается на несущую плиту вместе с направляющей втулкой.

ПРИМЕР ЗАКАЗА: BP-C3-D1*L



D1	D2	L1	L																			
			85	95	105	115	125	135	145	155	170	185	200	225	250	275	300	325	350	400		
15-16	26	30	•	•	•	•	•	•	•	•												
		30	•	•	•	•																
17-18	28	35					•	•	•	•												
		40									•	•	•									
19-20	30	30	•	•	•																	
		35				•	•	•	•	•	•											
		40										•	•									
21-22	35	35				•	•	•	•													
		40									•	•	•	•								
24-25	36	35				•	•	•														
		40								•	•	•	•	•	•	•						
30-31	45	40				•	•	•	•	•												
		45										•	•	•	•	•	•	•				
40-41	55	60							•	•												
		70										•	•	•	•	•	•	•	•	•	•	•
50-51	70	70								•	•	•	•	•	•	•	•	•	•	•	•	