

ВТУЛКА НАПРАВЛЯЮЩАЯ С БУРТОМ ISO9448-6 DIN9831

ВР-IBE-C

АЛЬТЕРНАТИВНЫЕ КОДЫ: 2081.35.;
1231.5 ISO

МАТЕРИАЛ: 1.7131

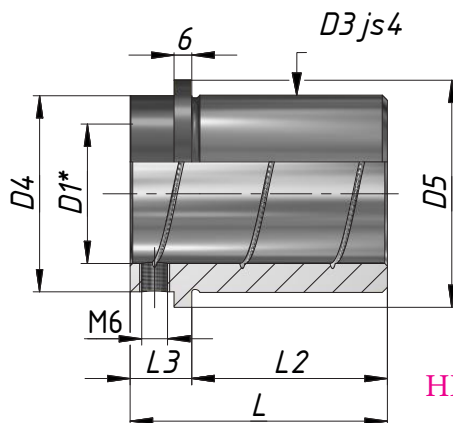
ТЕРМООБРАБОТКА:

цементирование и закалка

ТВЕРДОСТЬ: 61-63 HRC

ОПИСАНИЕ: Устанавливается с помощью подходящих фиксаторов на несущую плиту вместе с направляющей колонкой. Благодаря простоте монтажа и демонтажа идеальна для установки на штампы, которые требуют большого количества этапов обслуживания.

ПРИМЕР ЗАКАЗА: IBE-C-D1xL



НЕТ ЧЕРТЕЖА С R параметром

*D1	D3	D4	D5	R	L	L2	L3
19-20	32	32	40	26	35	23	12
24-25	40	40	48	30	35	23	12
30-32	48	48	56	33,5	42	30	12
38-40	58	58	66	38,5	52	37	15
48-50	70	70	80	45,5	65	47	18
60-63	85	85	95	53	80	60	20

*см. таблицу "Допуски" на последней странице каталога

ВТУЛКА НАПРАВЛЯЮЩАЯ С БУРТОМ ISO9448-6 DIN9831

ВР-IBE-M

АЛЬТЕРНАТИВНЫЕ КОДЫ:

2081.34.; 1231.4 ISO

МАТЕРИАЛ: 1.7131

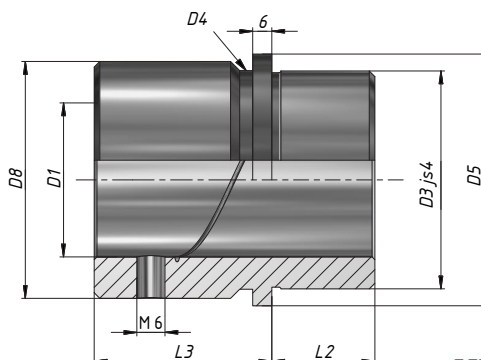
ТЕРМООБРАБОТКА:

цементирование и закалка

ТВЕРДОСТЬ: 61-63 HRC

ОПИСАНИЕ: Устанавливается с помощью подходящих фиксаторов на несущую плиту вместе с направляющей колонкой. Благодаря простоте монтажа и демонтажа идеальна для установки на штампы, которые требуют большого количества этапов обслуживания.

ПРИМЕР ЗАКАЗА: IBE-M-D1xL



НЕТ ЧЕРТЕЖА С R параметром

*D1	D3	D4	D5	D8	R	L	L2	L3
19-20	32	32	40	39	26	43	23	20
24-25	40	40	48	46	30	59	23	36
30-32	48	48	56	53	33,5	75	30	45
38-40	58	58	66	63	38,5	82	37	45
48-50	70	70	80	77	45,5	97	47	50
60-63	85	85	95	92	53	116	60	56

*см. таблицу "Допуски" на последней странице каталога