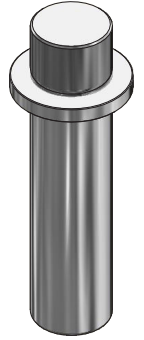
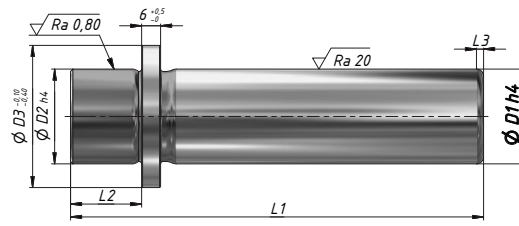
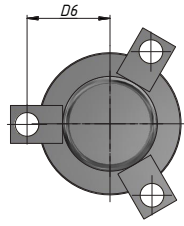


МАТЕРИАЛ: 1.7131**ТЕРМООБРАБОТКА:**цементирование и закалка**ТВЕРДОСТЬ:**60-62 HRC**ОПИСАНИЕ:**

Устанавливается с помощью подходящих фиксаторов. Используется для точного скольжения и на штампах с быстрыми циклами.

ПРИМЕР ЗАКАЗА: BP-WDX-D1xL1**ПРИМЕЧАНИЕ:** ПО ЗАПРОСУ

D1	D2	L2	L3	D6	Длина L1																																			
					100	110	120	130	140	150	160	170	180	200	220	240	260	280	300	320	360	400																		
25	32	6	40	34	•	•	•	•	•	•	•	•	•	•																										
32	40	8	42	37,5	•	•	•	•	•	•	•	•	•	•	•	•	•	•	•																					
40	50	8	56	41,5	•	•	•	•	•	•	•	•	•	•	•	•	•	•	•	•	•	•	•	•	•	•	•	•	•	•										
50	60	10	70	46,5		•	•	•	•	•	•	•	•	•	•	•	•	•	•	•	•	•	•	•	•	•	•	•	•	•	•	•	•	•	•	•	•	•	•	•
63	80	10	80	53				•	•	•	•	•	•	•	•	•	•	•	•	•	•	•	•	•	•	•	•	•	•	•	•	•	•	•	•	•	•	•	•	•
*80	90	10	100	61,5				•	•	•	•	•	•	•	•	•	•	•	•	•	•	•	•	•	•	•	•	•	•	•	•	•	•	•	•	•	•	•	•	•
*100	110	10	125	71,5											•	•	•	•	•	•	•	•	•	•	•	•	•	•	•	•	•	•	•	•	•	•	•	•	•	•

*Начиная с диаметра D=80 исполняется резьба M12