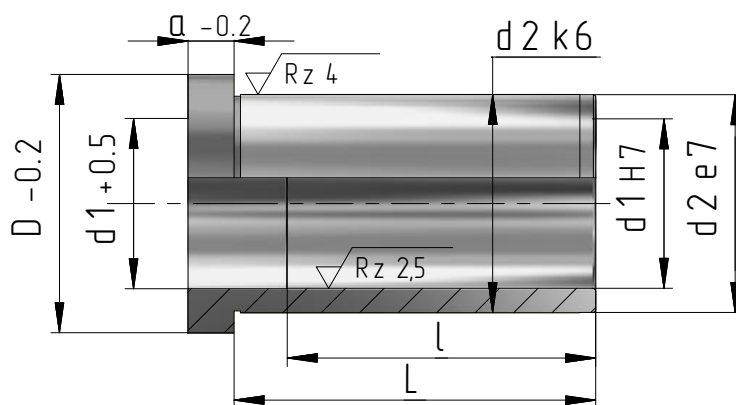


**АЛЬТЕРНАТИВНЫЕ КОДЫ:** Z11; R03;  
 ≈E1110; N03; EBU 1H; TXE; Z1231; Z1230  
**МАТЕРИАЛ:** 1.7264 закаленный  
**ТЕРМИЧЕСКАЯ ОБРАБОТКА:** цементиро-  
 вание и закалка  
**ТВЁРДОСТЬ:** 60-62 HRC

**ОПИСАНИЕ:**  
 ≈ DIN 16716 E. Втулка с буртом, европей-  
 ский стандарт, из стали; устанавливается  
 на несущую плиту вместе с направляющей  
 колонкой.

**ПРИМЕР ЗАКАЗА:** CVS-d1\*L



d1 H7	d2 e7	D -0,2	a -0,2	L l	12	17	22	27	36	46	56	76	96	116	136	156	176	196	216	246	
										46	56	76	96	116	136	136	136	136	136	136	136
9 10	14	16	3		•	•	•	•	•	•	•										
12	18	23	6			•	•	•	•	•	•										
14 15	20	25	6			•	•	•	•	•	•	•									
16	22	27	6			•	•	•	•	•	•										
18 20	26	31	6			•	•	•	•	•	•	•	•								
22 24	30	35	6			•	•	•	•	•	•	•	•	•							
30 32	42	47	6					•	•	•	•	•	•	•	•						
40 42	54	60	10						•	•	•	•	•	•	•	•	•	•			
50	66	72	10								•	•	•	•	•	•	•	•	•	•	
60	80	86	20										•	•	•	•	•	•	•	•	•