

ВТУЛКА НАПРАВЛЯЮЩАЯ С ФЛАНЦЕМ, ДЛЯ ШАРИКОВОГО СЕПАРАТОРА IS9448-4

BP-B5G

АЛЬТЕРНАТИВНЫЕ КОДЫ:

2091.45.; 1252.2 ISO 9448-4

МАТЕРИАЛ: 1.7131

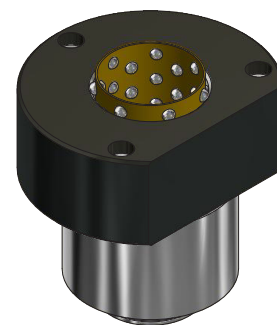
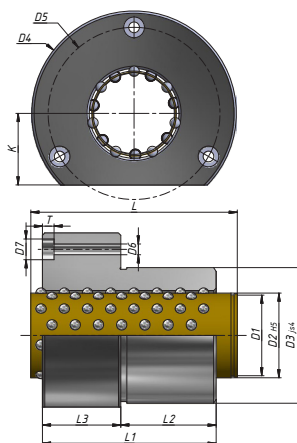
ТЕРМООБРАБОТКА:

цементирование и закалка

ТВЕРДОСТЬ: 60-62 HRC

ОПИСАНИЕ:ISO 9448-4 DIN 9831. Направляющая втулка с фланцем, европейский стандарт, монтируется с шариковым сепаратором. Эта втулка фиксируется путем крепления фланца винтами.

ПРИМЕР ЗАКАЗА:BP-B5G-C-D1



BP-B5G-C											
D1	D2	D3	D4	D5	D6	D7	L1	L2	L3	LG	K
19-20	25-26	32	50	40	4,5	8	38	23	15	45	18
24-25	30-31	40	63	50	5,5	10	38	23	15	45	23
30-32	38-40	48	72	58	5,5	10	45	30	15	56	28
38-40	46-48	58	85	70	6,6	11	55	30	25	63	33
48-50	56-58	70	104	86	9	15	62	37	25	80	38

ВТУЛКА НАПРАВЛЯЮЩАЯ С ФЛАНЦЕМ, ДЛЯ ШАРИКОВОГО СЕПАРАТОРА ISO9448-5

BP-B5G

АЛЬТЕРНАТИВНЫЕ КОДЫ:

2091.45.; 1252.2 ISO 9448-5

МАТЕРИАЛ: 1.7131

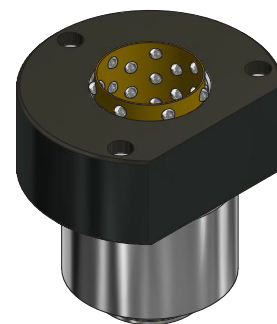
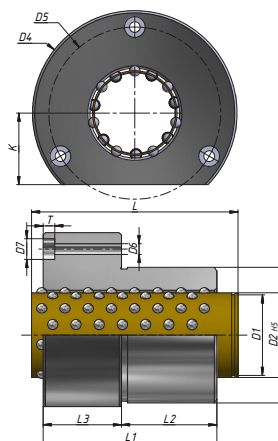
ТЕРМООБРАБОТКА:

цементирование и закалка

ТВЕРДОСТЬ: 60-62 HRC

ОПИСАНИЕ: ISO 9448-5 DIN 9831. Направляющая втулка с фланцем, европейский стандарт, монтируется с шариковым сепаратором. Эта втулка фиксируется путем крепления фланца винтами.

ПРИМЕР ЗАКАЗА: BP-B5G-M-D1
-BP-B5G-L-D1



BP-B5G-M											
D1	D2	D3	D4	D5	D6	D7	L1	L2	L3	LG	K
19-20	25-26	32	50	40	4,5	8	45	30	15	56	18
24-25	30-31	40	63	50	5,5	10	55	30	25	71	23
30-32	38-40	48	72	58	5,5	10	62	37	25	71	28
38-40	46-48	58	85	70	6,6	11	67	37	30	80	33
48-50	56-58	70	104	86	9	15	89	47	42	95	38
60-63	68-71	85	120	100	9	15	89	47	42	95	46

BP-B5G-L											
D1	D2	D3	D4	D5	D6	D7	L1	L2	L3	LG	K
19-20	25-26	32	50	40	4,5	8	52	37	15	71	18
24-25	30-31	40	63	50	5,5	10	62	37	25	71	23
30-32	38-40	48	72	58	5,5	10	72	47	25	80	28
38-40	46-48	58	85	70	6,6	11	77	47	30	95	33
48-50	56-58	70	104	86	9	15	102	60	42	120	38
60-63	68-71	85	120	100	9	15	102	60	42	120	46
80	92	105	148	125	11	18	125	75	50	140	56