

ТОЛКАТЕЛЬ СТУПЕНЧАТЫЙ С БУРТОМ ЗАКАЛЕННЫЙ, С БЛОКИРОВКОЙ ВРАЩЕНИЯ

1-1702

МАТЕРИАЛ: 1.2510 F(522) закалённый

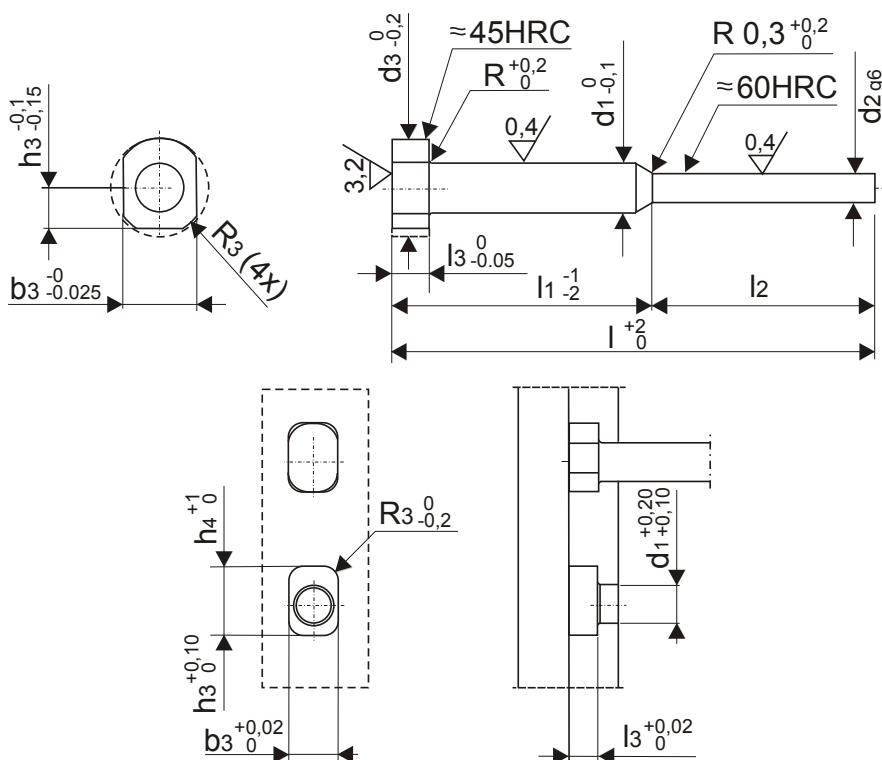
ТВЁРДОСТЬ СТЕРЖНЯ: 60+/-2 HRC

ТВЁРДОСТЬ ГОЛОВКИ: 45+/-5 HRC

ОПИСАНИЕ: центрирующая поверхность на цилиндрической головке обеспечивает безопасное и четкое монтажное расположение в пресс-форме. Таким образом, толкатель или сердечник могут быть точно центрированы. При подходящей конструкции геометрия головки также может выполнять функцию стандартного толкателя DIN, если потребуется. Площадь поверхности головки может использоваться полностью, гарантируя максимальную стабильность.

РАБОЧАЯ ТЕМПЕРАТУРА: ДО 220 С

ПРИМЕР ЗАКАЗА: 1-1702-d2*d1*l



R	R3	b3	l3	h3	h4	l1	l2	d1	d3	d2	l				
0,3	1,5	4	3	2,5	3	50	50	3	6	1,5	100				
							75				125				
						75	85				1,6	160			
							125					200			
						100	150					1,8	250		
							50						50	100	
						75	75						2,0	125	
							85							160	
						75	125							2,5	200
							50								50
						75	75			2,0					125
							85								160
						100	125				2,5				200
							150								250
						125	150					2,0			275
							160								315
						50	50						2,5		100
							75								125
						75	85							2,0	160
							125								200
100	150	2,5	250												
	125		275												
125	150		2,0	315											
	160			315											