

ВТУЛКА НАПРАВЛЯЮЩАЯ С БУРТОМ ISO9448-6 DIN9831

BP-IBE-L

АЛЬТЕРНАТИВНЫЕ КОДЫ:

2081.31.; 1231.1 ISO

МАТЕРИАЛ: 1.7131

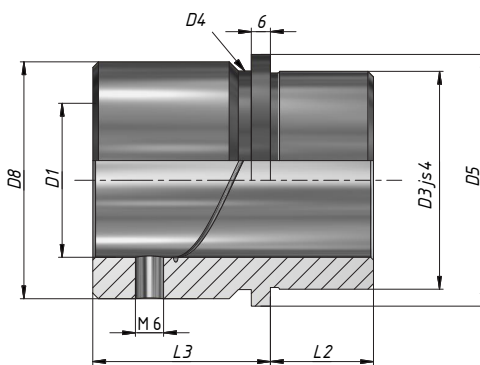
ТЕРМООБРАБОТКА:

цементирование и закалка

ТВЕРДОСТЬ: 61-63 HRC

ОПИСАНИЕ: Устанавливается с помощью подходящих фиксаторов на несущую плиту вместе с направляющей колонкой. Благодаря простоте монтажа и демонтажа идеальна для установки на штампы, которые требуют большого количества этапов обслуживания.

ПРИМЕР ЗАКАЗА: IBE-L-D1xL



НЕТ ЧЕРТЕЖА С R параметром

*D1	D3	D4	D5	D8	R	L	L2	L3
19-20	32	32	40	39	26	59	23	36
24-25	40	40	48	46	30	79	23	56
30-32	48	48	56	53	33,5	93	30	63
38-40	58	58	66	63	38,5	108	37	71
48-50	70	70	80	77	45,5	127	47	80
60-63	85	85	95	92	53	150	60	90

*см. таблицу "Допуски" на последней странице каталога

ВТУЛКА НАПРАВЛЯЮЩАЯ БРОНЗОВАЯ С БУРТОМ ISO9448 DIN9831

BP-IBE/B-C

АЛЬТЕРНАТИВНЫЕ КОДЫ:

2081.35.; 1231.5 ISO

МАТЕРИАЛ: 1.7131+бронза

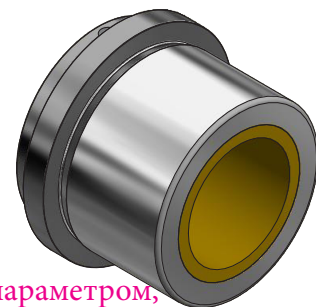
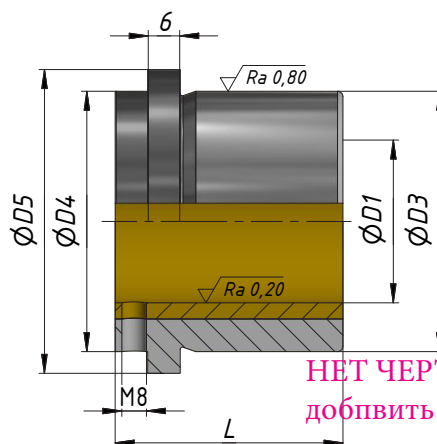
ТЕРМООБРАБОТКА:

цементирование и закалка

ТВЕРДОСТЬ: 52-54 HRC

ОПИСАНИЕ: Устанавливается с помощью подходящих фиксаторов на несущую плиту вместе с направляющей колонкой. Благодаря простоте монтажа и демонтажа идеальна для установки на штампы, которые требуют большого количества этапов обслуживания.

ПРИМЕР ЗАКАЗА: IBE/B-C-D1xL



НЕТ ЧЕРТЕЖА С R параметром, добвить каналы, добавить L3 L2

*D1	D3	D4	D5	R	L	L2	L3
19-20	32	32	40	26	35	23	12
24-25	40	40	48	30	35	23	12
30-32	48	48	56	33,5	42	30	12
38-40	58	58	66	38,5	52	37	15
48-50	70	70	80	45,5	65	47	18
60-63	85	85	95	53	80	60	20
80	105	105	118	64,5	80	60	20

*см. таблицу "Допуски" на последней странице каталога