

МАТЕРИАЛ:

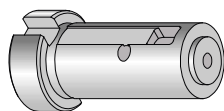
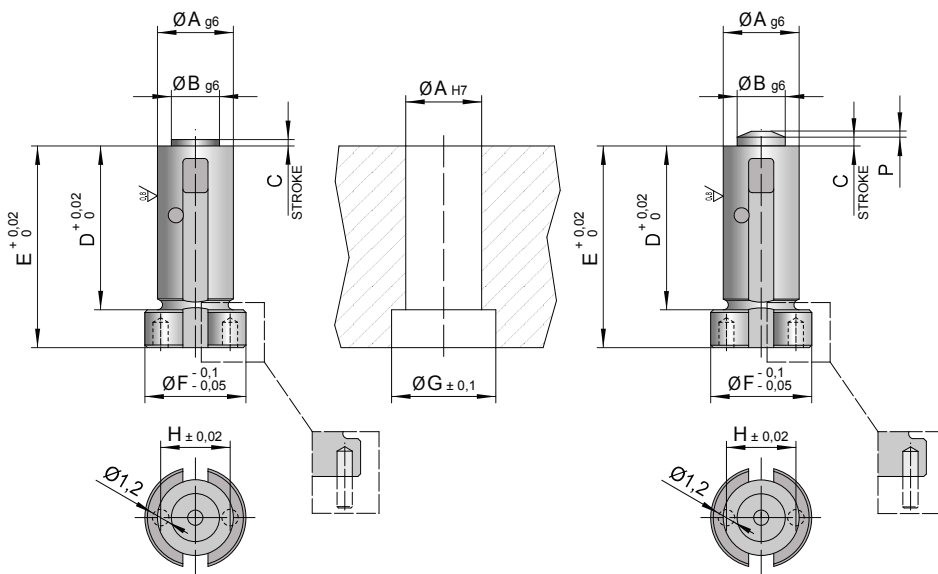
AISI 420B

ТВЁРДОСТЬ: 50÷52 HRC

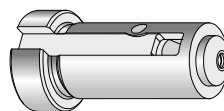
ОПИСАНИЕ:

1. высокая пропускная способность 2. вентилируемая поверхность не подвержена воздействию отложений; 3. давление в полости значительно снижено; 4. улучшение эстетических характеристик отливаемой детали;

ПРИМЕР ЗАКАЗА: КОД SGD-605



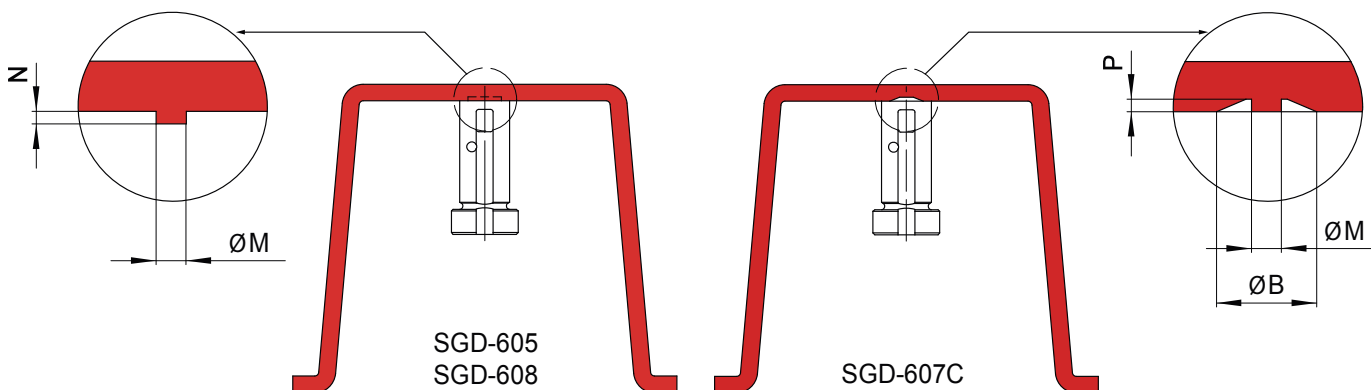
CODE: SGD-605 / SGD-608



CODE: SGD-607C

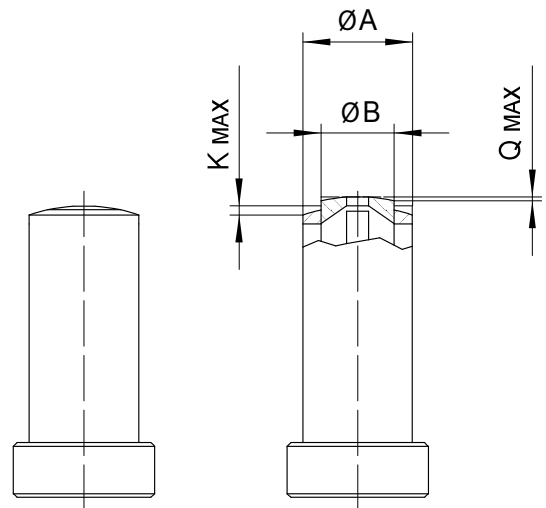
| КОД | A | B | C | D | E | F | G | H | M | N | P |
|----------|---|---|-----|----|----|---|-----|-----|-----|-----|-----|
| SGD-605 | 6 | 4 | 0,5 | 13 | 16 | 8 | 8,5 | 5,5 | 1,2 | 0,3 | / |
| *SGD-608 | 6 | 4 | 0,8 | 13 | 16 | 8 | 8,5 | 5,5 | / | / | / |
| SGD-607C | 6 | 4 | 0,7 | 13 | 16 | 8 | 8,5 | 5,5 | 1,2 | / | 0,5 |

* После извлечения пластиковой детали необходимо осуществлять подачу воздуха в систему. (См. Технические комментарии)



ПРИДАНИЕ ФОРМЫ

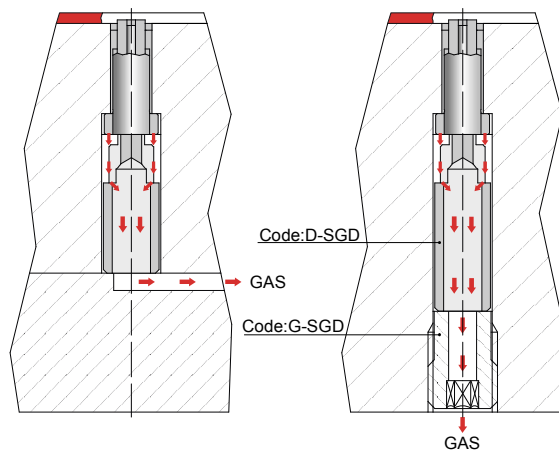
Клапану SGD-6... можно придать форму с учётом максимальных лимитов, указанных на изображении справа.



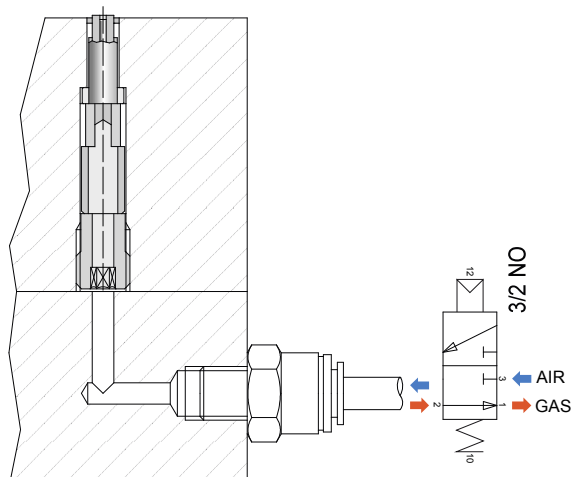
| КОД | A | B | K | Q |
|---------|---|---|-----|------|
| SGD-605 | 6 | 4 | 0,5 | 0,25 |
| SGD-608 | 6 | 4 | 0,5 | 0,25 |

ПРИМЕРЫ УСТАНОВКИ

Клапан типа SGD-6.. должен быть зафиксирован в прессформе с тыльной стороны. Трубка код D-SGD и резьбовой штифт код G-SGD могут облегчить установку. Трубка специально сконструирована для того чтобы перемещать газы от клапана к центральному отверстию, которое связано с открытой атмосферой. Можно механически обработать трубку для достижения желаемой длины. Резьбовой штифт позволяет зафиксировать трубку и клапан, и собирает газы в центральном отверстии.



Для правильного применения вентиляционного клапана код: SGD-608 необходимо осуществлять поступление потока воздуха в систему после извлечения пластиковой детали; воздух гарантирует, что клапан откроется при каждом цикле. Как правило, с открытым клапаном 3/2 можно также использовать газоотводный канал для подачи воздуха.



Некоторые полимерные материалы выделяют очень большой объем газа во время процесса плавления. Отложения примесей газа могут накапливаться и перекрывать каналы для выпуска газа. Чтобы улучшить работу клапана, можно подготовить дополнительный канал для выпуска газа в пресс-форме, как показано на рисунке.

