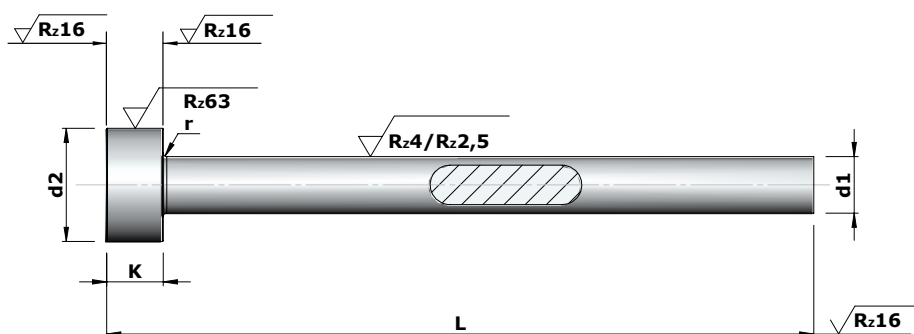


АЛЬТЕРНАТИВНЫЕ КОДЫ: АНХ; EES2CB;
Z3110

МАТЕРИАЛ: 1.2344 азотированный
ТВЁРДОСТЬ СТЕРЖНЯ:
Поверхность: 70 HRC
Сердцевина: 45 +/-5 HRC
ТВЁРДОСТЬ ГОЛОВКИ: 45 +/-5 HRC
ЖЕСТКОСТЬ СЕРДЦЕВИНЫ: 150 Kp/mm2
НОРМАТИВ:
DIN 1530 • ISO 6751. Сердечник,
идеален для штампующей части.
РАБОЧАЯ ТЕМПЕРАТУРА: до 650° С

ПРИМЕР ЗАКАЗА: FIAT- d1*L



d1 _{g6}	d2 _{-0,2}	K _{-0,05}	r	L +2										
				100	125	160	200	250	315	400	500	630	800	1000
2,0	4,0	2,0	0,2	•	•	•	•	•	•					
2,2	4,0	2,0	0,2	•	•	•	•	•	•					
2,5	5,0	2,0	0,3	•	•	•	•	•	•					
3,0	6,0	3,0	0,3	•	•	•	•	•	•	•	•			
3,2	6,0	3,0	0,3	•	•	•	•	•	•	•				
3,5	7,0	3,0	0,3	•	•	•	•							
4,0	8,0	4,0	0,3	•	•	•	•	•	•					
4,2	8,0	4,0	0,3	•	•	•	•							
4,5	8,0	4,0	0,3	•	•	•	•	•						
5,0	10,0	5,0	0,3	•	•	•	•	•	•	•				
5,5	10,0	5,0	0,3	•	•	•	•	•						
6,0	12,0	5,0	0,5	•	•	•	•	•	•	•	•	•		
6,2	12,0	5,0	0,5	•	•	•	•	•	•	•	•			
6,5	12,0	5,0	0,5	•	•	•	•	•	•	•	•			
7,0	12,0	5,0	0,5	•	•	•	•	•	•	•	•			
7,5	12,0	5,0	0,5	•	•	•	•	•	•	•	•			
8,0	14,0	6,5	0,5	•	•	•	•	•	•	•	•			
8,5	14,0	6,5	0,5	•	•	•	•	•	•	•				
9,0	14,0	6,5	0,5	•	•	•	•	•	•	•				
10,0	16,0	6,5	0,5	•	•	•	•	•	•	•	•			
12,0	18,0	6,5	0,8	•	•	•	•	•	•	•	•			
14,0	22,0	7,0	0,8	•	•	•	•	•	•	•	•	•	•	•
16,0	24,0	7,0	0,8	•	•	•	•	•	•	•	•	•	•	•
20,0	28,0	7,0	1,0					•	•	•	•	•	•	•
25,0	32,0	10,0	1,0					•	•	•	•	•	•	•
32,0	40,0	10,0	1,0					•	•	•	•	•	•	•