

ТОЛКАТЕЛЬ ТРУБЧАТЫЙ АЗОТИРОВАННЫЙ И ОКСИДИРОВАННЫЙ

ETN

АЛЬТЕРНАТИВНЫЕ КОДЫ:

Z45; S; E1750; EES4; Z105; Z6017; Z3100

МАТЕРИАЛ: 1.2344 азотированный, оксидированный

ТВЁРДОСТЬ СТЕРЖНЯ:

Поверхность: 70 HRC (950 Kg/mm²-0,3 Kp)

Сердцевина: 45-45 HRC (400-450 Kg/mm²)

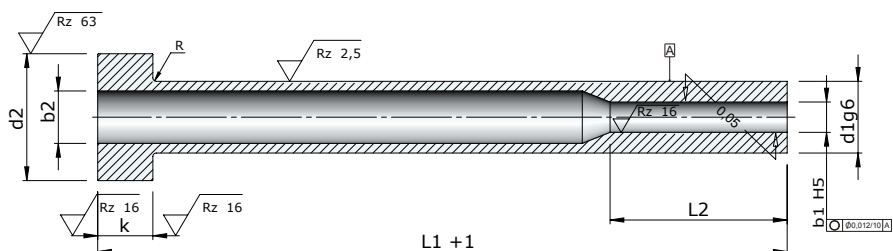
ТВЁРДОСТЬ ГОЛОВКИ: 50 HRC

ЖЕСТКОСТЬ СЕРДЦЕВИНЫ: 150 Kp/mm²

НОРМАТИВ: DIN 16756 - ISO 8405 Толкатель трубчатый азотированный и оксидированный идеален для выемки в случае перфорированной колонки.

РАБОЧАЯ ТЕМПЕРАТУРА: до 650°C

ПРИМЕР ЗАКАЗА: ETN-b1*d1*L1



b1 (H5)	d1 (g6)	b2 -0,1	d2 -0,2	k -0,05	L2	R	L1 +1									
							75	100	125	150	175	200	225	250	275	300
2,0	4,0	2,5	8,0	3,0	35,0	0,3	•	•	•	•	•	•	•			
2,2	4,0	2,5	8,0	3,0	35,0	0,3	•	•	•	•	•	•	•			
2,5	5,0	3,0	10,0	3,0	35,0	0,3	•	•	•	•	•	•	•			
2,7	5,0	3,0	10,0	3,0	45,0	0,3	•	•	•	•	•	•	•			
3,0	5,0	3,5	10,0	3,0	45,0	0,3	•	•	•	•	•	•	•			
3,2	5,0	3,5	10,0	3,0	45,0	0,3	•	•	•	•	•	•	•	•		
3,5	6,0	4,0	12,0	5,0	45,0	0,5	•	•	•	•	•	•	•	•		
3,7	6,0	4,0	12,0	5,0	45,0	0,5	•	•	•	•	•	•	•	•		
4,0	6,0	4,5	12,0	5,0	45,0	0,5	•	•	•	•	•	•	•	•		
4,2	8,0	5,0	14,0	5,0	45,0	0,5	•	•	•	•	•	•	•	•	•	
4,5	8,0	5,0	14,0	5,0	45,0	0,5	•	•	•	•	•	•	•	•	•	
5,0	8,0	5,5	14,0	5,0	45,0	0,5	•	•	•	•	•	•	•	•	•	
5,2	8-9	5,5	14,0	5,0	45,0	0,5	•	•	•	•	•	•	•	•	•	•
5,5	9,0	6,0	16,0	5,0	45,0	0,5	•	•	•	•	•	•	•	•	•	•
6,0	10,0	6,5	16,0	5,0	45,0	0,5	•	•	•	•	•	•	•	•	•	•
6,2	10,0	6,5	16,0	5,0	45,0	0,5	•	•	•	•	•	•	•	•	•	•
6,5	10,0	7,0	16,0	5,0	45,0	0,5	•	•	•	•	•	•	•	•	•	•
8,0	12,0	8,5	20,0	7,0	45,0	0,8	•	•	•	•	•	•	•	•	•	•
8,2	12,0	8,5	20,0	7,0	45,0	0,8	•	•	•	•	•	•	•	•	•	•
10,0	14,0	10,5	22,0	7,0	50,0	0,8	•	•	•	•	•	•	•	•	•	•
10,5	14,0	11,0	22,0	7,0	50,0	0,8	•	•	•	•	•	•	•	•	•	•
12,0	16,0	12,5	22,0	7,0	50,0	0,8	•	•	•	•	•	•	•	•	•	•
12,5	16,0	13,0	22,0	7,0	50,0	0,8	•	•	•	•	•	•	•	•	•	•