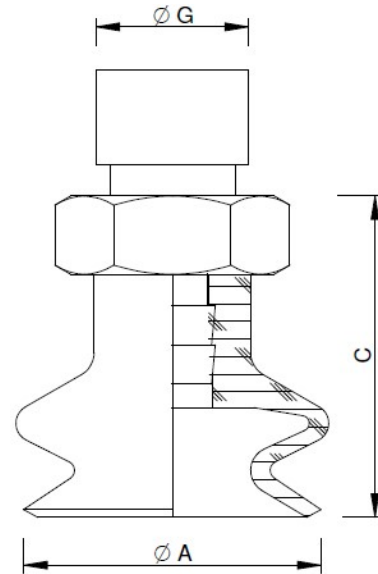
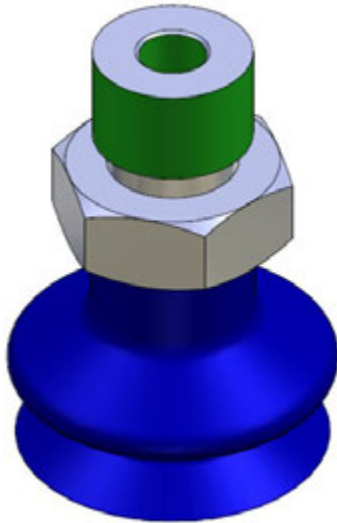


CA.08.31

HT1

. Vacuum Cup with 2 bellows (complete)

. Vakuumsauger mit 2 Kanten, komplett



Article no.	VACUUM CUP	NIPPLE	A	C	G	Weight
KIT.08.31.D06.14	CA.08.31.012	CA.08.09.014	Ø 6	14	M5	2 g
KIT.08.31.D11.4 KIT.08.31.D11.9	CA.08.31.001	CA.08.09.004 CA.08.09.009	Ø 11	20.5 21	M5 G 1/8	2 g 4 g
KIT.08.31.D14.4 KIT.08.31.D14.9	CA.08.31.002	CA.08.09.004 CA.08.09.009	Ø 14	20.5 21	M5 G 1/8	2 g 4 g
KIT.08.31.D16.4 KIT.08.31.D16.9	CA.08.31.003	CA.08.09.004 CA.08.09.009	Ø 16	23.5 24	M5 G 1/8	4 g 6 g
KIT.08.31.D20.4 KIT.08.31.D20.9	CA.08.31.004	CA.08.09.004 CA.08.09.009	Ø 20	20.5 21	M5 G 1/8	5 g 7 g
KIT.08.31.D22.4 KIT.08.31.D22.9	CA.08.31.005	CA.08.09.004 CA.08.09.009	Ø 22	20.5 21	M5 G 1/8	6 g 8 g
KIT.08.31.D25.4 KIT.08.31.D25.9	CA.08.31.006	CA.08.09.004 CA.08.09.009	Ø 25	27.5 28	M5 G 1/8	6 g 8 g
KIT.08.31.D33.11 KIT.08.31.D33.21	CA.08.31.007	CA.08.09.011 CA.08.09.021	Ø 33	33.5 31.5	G 1/8 G 1/4	11 g 15 g
KIT.08.31.D43.11 KIT.08.31.D43.21	CA.08.31.008	CA.08.09.011 CA.08.09.021	Ø 43	34 32	G 1/8 G 1/4	16 g 20 g
KIT.08.31.D53.11 KIT.08.31.D53.21	CA.08.31.009	CA.08.09.011 CA.08.09.021	Ø 53	40.5 38	G 1/8 G 1/4	22 g 26 g
KIT.08.31.D63.21	CA.08.31.010	CA.08.09.021	Ø 63	38	G 1/4	31 g
KIT.08.31.D78.24	CA.08.31.011	CA.08.09.024	Ø 78	52.8		47 g