

# ИЗНОСОУСТОЙЧИВАЯ ПЛАСТИНА БРОНЗОВАЯ САМОСМАЗЫВАЮЩАЯСЯ

# EL-BGP

## МАТЕРИАЛ:

650 # изготовлен из прочного литого бронзового металла со специальными твердыми смазочными материалами.

## ОПИСАНИЕ:

направляющая пластина бронзовая самосмазывающаяся.

Макс.нагрузка статическая **150N/mm<sup>2</sup>**

Макс. динамическая нагрузка **90N/mm<sup>2</sup>**

Макс. скорость (сухой) **<0,30m/s**

Макс. скорость (масло) **<1.00m/s**

PV Max **3,3N/mm<sup>2</sup>\*m/s**

Предел температуры **-100°C~+300°C**

Предел прочности **750N/mm<sup>2</sup>**

Твердость **HB ≥210**

Относительное удлинение **12%**

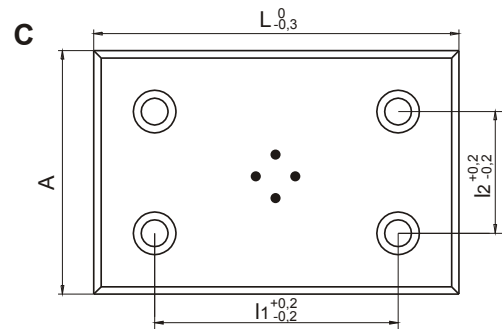
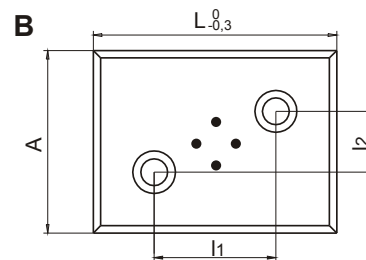
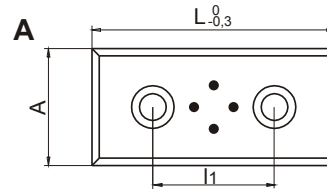
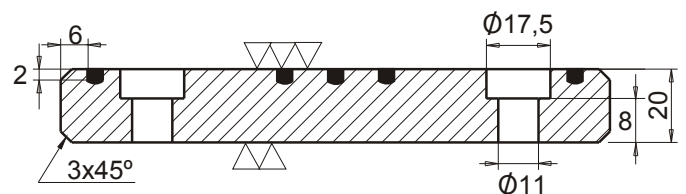
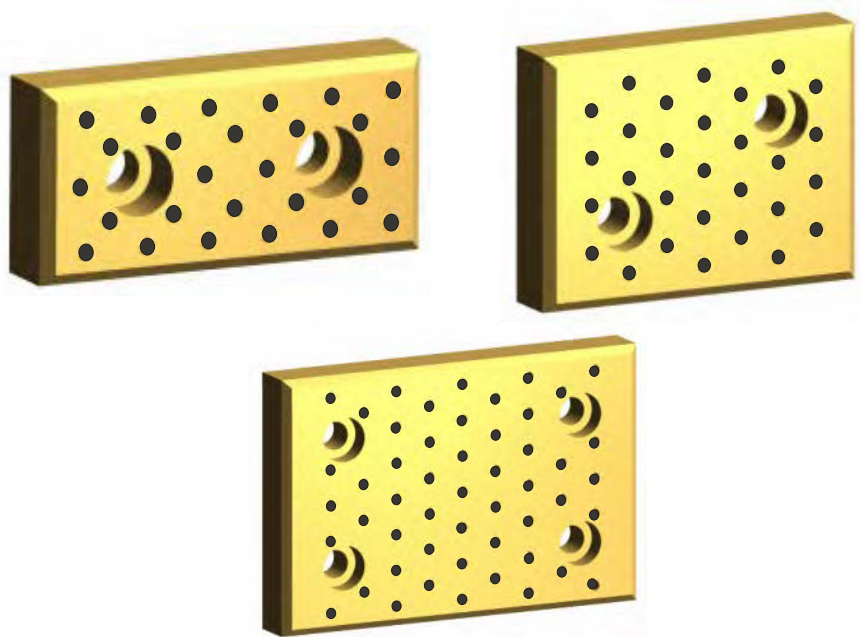
Коэффициент линейного расширения

**1,9\*10<sup>-5</sup>/°C**

Плотность **8,0**

Коэффициент трения **0,03~0,20**

**ПРИМЕР ЗАКАЗА: EL-BGP-A\*L**



A	L	l1	l2	форма
48	75	45	15	A
48	100	50	25	A
48	125	75	25	A
48	150	100	25	A
75	75	25	25	B
75	100	50	25	B
75	125	75	25	A
75	150	100	25	A
75	200	150	25	A
100	100	50	50	C
100	125	75	50	C
100	150	100	50	C
100	200	150	50	C
100	250	200	50	C
125	150	100	50	C
125	200	150	50	C
125	250	200	50	C
150	150	100	100	C
150	200	150	100	C
150	250	200	100	C