

CODE: **SGDE-CH**

СБОРКА (а):

Подрежьте стержень толкателя до желаемой длины.

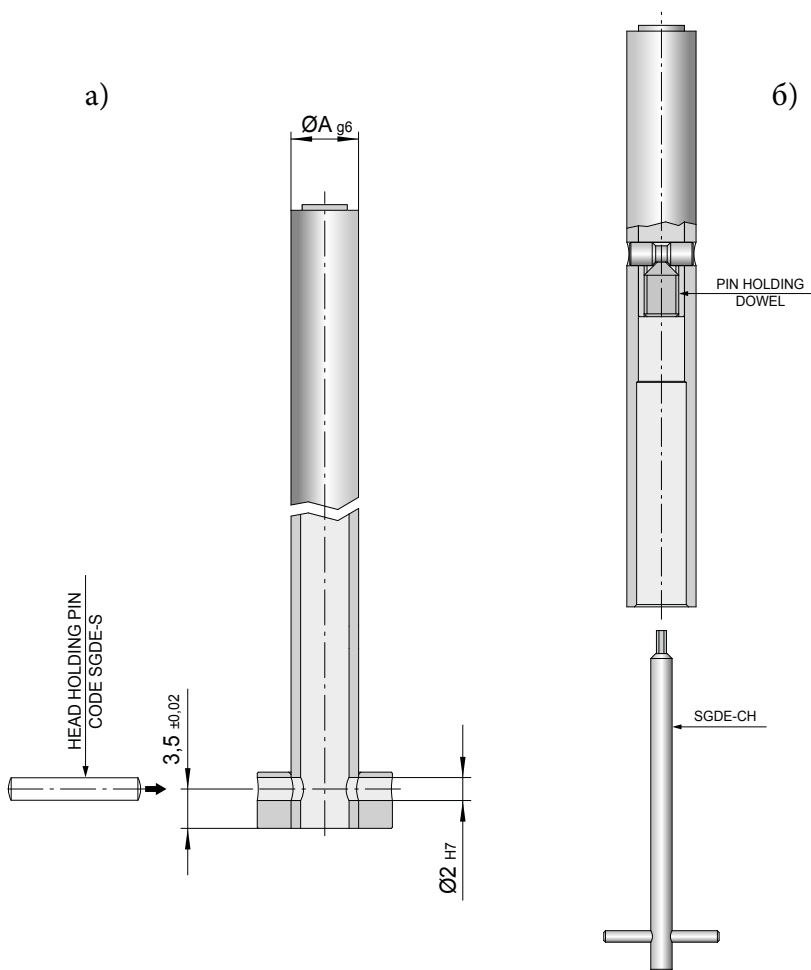
Сделайте отверстие на стержне толкателя, чтобы оно соответствовало размерам штифта держателя головки SGDE-S

Вставьте головку толкателя и зафиксируйте её с помощью штифта SGDE-S

ОБСЛУЖИВАНИЕ И ОЧИСТКА (б):

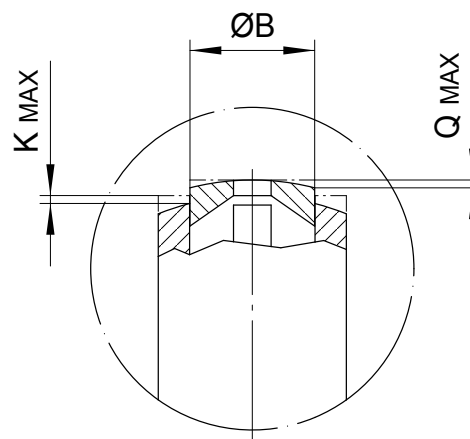
Можно разобрать динамическую систему отвода газа следующим образом:

- Снимите опорный стержень SGDE-S и головку толкателя.
- Отвинтите внутренний резьбовой штифт с помощью ключа SGDE-CH, снимите штифт, удерживающий клапан и извлеките вентилирующий клапан с передней стороны толкателя.



ПРИДАНИЕ ФОРМЫ

Клапану SGDE-... можно придать форму с учётом максимальных лимитов, указанных на изображении справа.



КОД	B	K	Q
SGDE-605/805/1005	4	0,5	0,25
SGDE-608/808/1008	4	0,25	0,25