

**МАТЕРИАЛ:** 1.7131

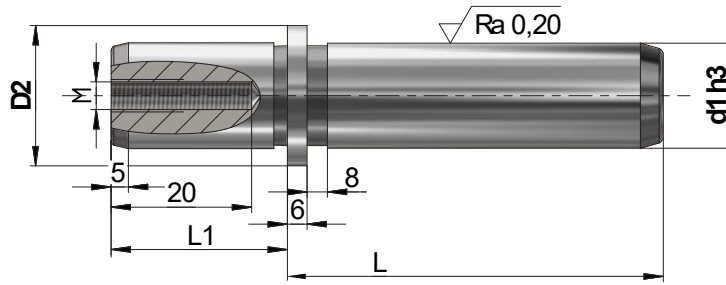
**ТЕРМООБРАБОТКА:** цементирование и закалка

**ТВЕРДОСТЬ:** 61-63 HRC

**ОПИСАНИЕ:**

Европейский стандарт, устанавливается с помощью подходящих фиксаторов либо шайбы на несущую плиту вместе с направляющей втулкой. Используется для точного скольжения и на штампах с быстрыми циклами.

**ПРИМЕР ЗАКАЗА:** ICE4-D1xL



ИЗМЕНИТЬ ДЛИНУ L

D1	D2	M	D5	L1	Длина L													
					100	112	125	140	160	180	200	224	250	280	315	355	400	
16	22	M8	16,5	20	•	•	•	•	•									
19-20	25		18	23	•	•	•	•	•	•	•							
24-25	32		21,5	30	•	•	•	•	•	•	•	•	•					
30-32	40		25,5	37		•	•	•	•	•	•	•	•	•	•	•		
38-40	50		30,5				•	•	•	•	•	•	•	•	•	•	•	
48-50	63		37	47				•	•	•	•	•	•	•	•	•	•	•
60-63	80		45,5						•	•	•	•	•	•	•	•	•	•
80	93		M12	53	59							•	•	•	•	•	•	•