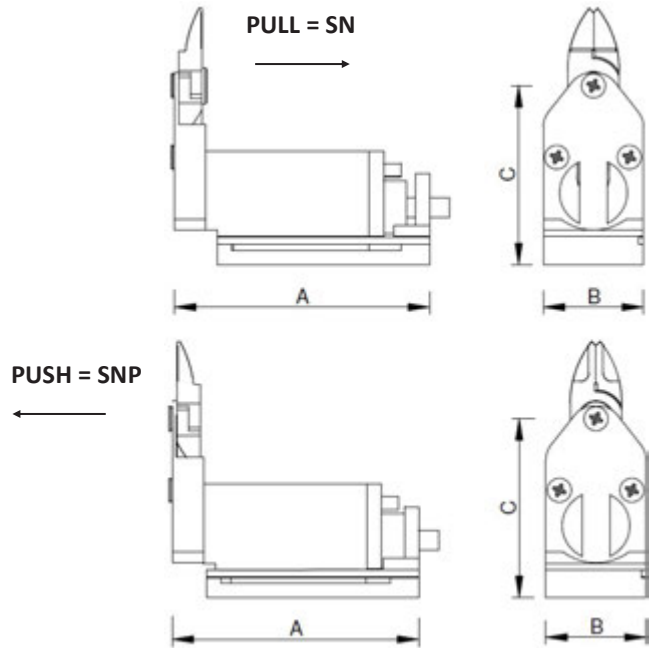
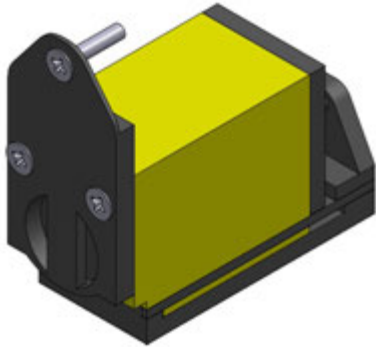


CA.SN

SN

. Slided Air Nippers Horizontal - Type SN

. Pneumatische Antriebe für Schneideinsätze SN



Remarks:

Two available models:
Push = SNP
Pull = SN

Units are not prearranged for using reversible blades.

On this kind of unit it's possible to adjust the blades

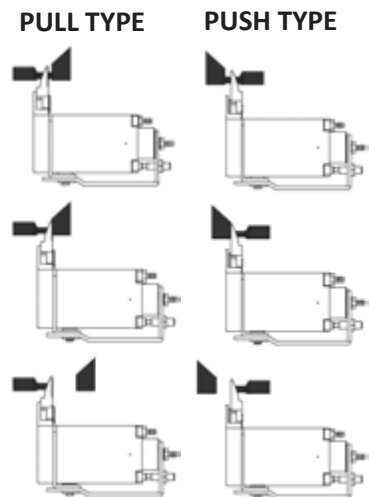
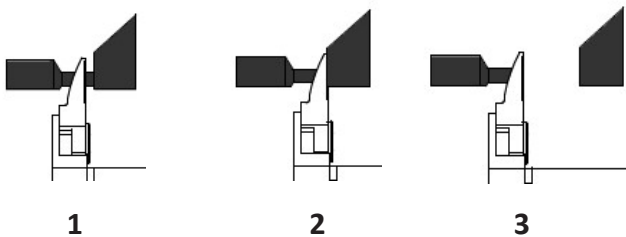
Anmerkungen:

Zwei Modelle lieferbar:
Drücken = SNP
Ziehen = SN

Die Einheit passt nicht zu reversibelen Schneideinsätzen

Diese bestimmte Einheit erlaubt die Regelung der Öffnung der Schneideinsätze

Application examples / Anwendungsbeispiele

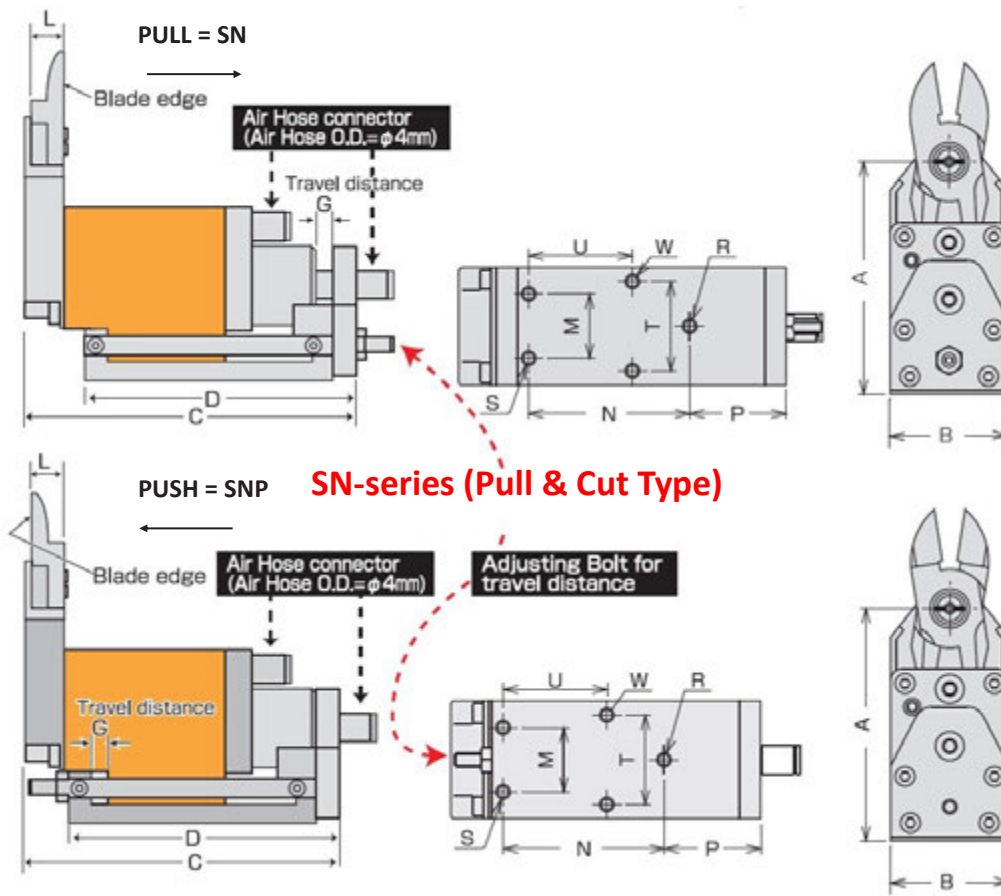


CA.SN

SN

. Slided Air Nippers Horizontal - Type SN

. Pneumatische Antriebe für Schneideinsätze SN



Article no.		Cutting Capacity	A	B	C	D	G	L	M	N	P	R	S	T	U	W	Weight
CA.SN3	PULL	2 ϕ mm	59	28	79.6	65	5	7	12	37	25	M4	M4D5	15	23		170 g
CA.SNP3	PUSH				74.6												
CA.SN5	PULL	3 ϕ mm	63	28	83.6	69	5	7	14	40	26		M4D6	20	24	M4	220 g
CA.SNP5	PUSH				78.6												
CA.SN10	PULL	4 ϕ mm	70	33	91.6	75	5	9	18	45	27		M4D6	25	29		300 g
CA.SNP10	PUSH				86.6												
CA.SN20	PULL	5 ϕ mm	82	42	110	90	5	12	22	58	28		M4S7	30	32	M5	595 g
CA.SNP20	PUSH				105												