

ВТУЛКА НАПРАВЛЯЮЩАЯ С БУРТОМ, ДЛЯ ШАРИКОВОГО СЕПАРАТОРА ISO9448 DIN9831

BP-BEG

АЛЬТЕРНАТИВНЫЕ КОДЫ: 2081.49.;
1251.5 ISO

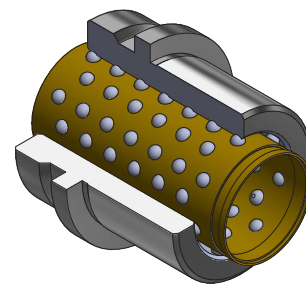
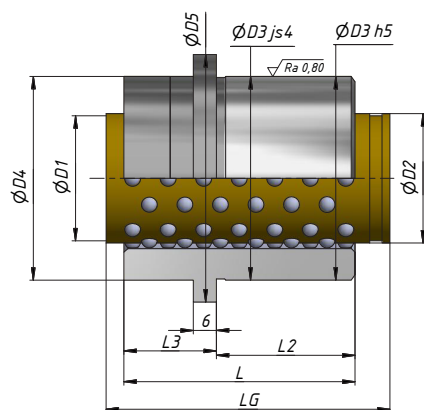
МАТЕРИАЛ: 1.7131

ТЕРМООБРАБОТКА: цементирование и закалка **ТВЕРДОСТЬ:** 61-63 HRC

ОПИСАНИЕ:

ISO 9448 DIN 9831. Направляющая втулка с буртом, европейский стандарт, монтируется с шариковым сепаратором. Идеальна для точного скольжения и на штампах с быстрыми циклами.

ПРИМЕР ЗАКАЗА: BEG-C-D1*L
-BEG-X-D1*L



НЕТ ЧЕРТЕЖА С R параметром

BEG-C									
D1	D2	D3	D4	D5	R	L	L2	L3	LG
19-20	25-26	32	32	40	26	35	23	12	45
24-25	30-31	40	40	48	30	35	23	12	45
30-32	38-40	48	48	56	33,5	42	30	12	56
38-40	46-48	58	58	66	38,5	52	37	15	63
48-50	56-58	70	70	80	45,5	65	47	18	80
60-63	68-71	85	85	95	53	80	60	20	95
80	92	105	105	118	64,5	80	60	20	120

BEG-X										
D1	D2	D3	D4	D5	D8	R	L	L2	L3	LG
24-25	30-31	40	40	48	46	30	55	30	25	71
30-32	38-40	48	48	56	53	33,5	69	37	32	80
38-40	46-48	58	58	66	63	38,5	79	47	32	95
48-50	56-58	70	70	80	77	45,5	96	60	36	120

ВТУЛКА НАПРАВЛЯЮЩАЯ С БУРТОМ, ДЛЯ ШАРИКОВОГО СЕПАРАТОРА ISO9448 DIN9831

BP-BEG

АЛЬТЕРНАТИВНЫЕ КОДЫ: 2081.49.;
1251.5 ISO

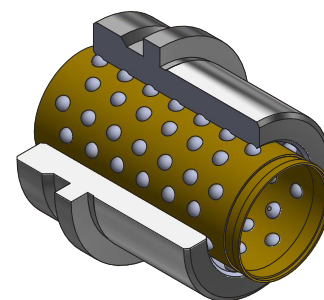
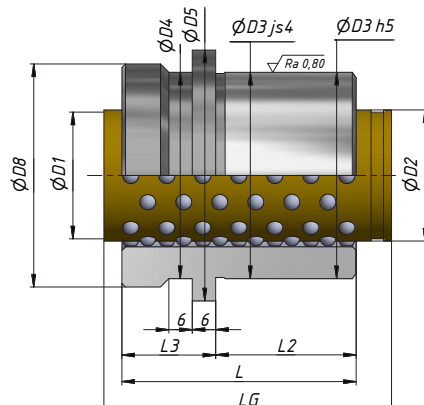
МАТЕРИАЛ: 1.7131

ТЕРМООБРАБОТКА: цементирование и
закалка **ТВЕРДОСТЬ:** 61-63 HRC

ОПИСАНИЕ:

ISO 9448 DIN 9831. Направляющая втулка с буртом, европейский стандарт, монтируется с шариковым сепаратором. Идеальна для точного скольжения и на штампах с быстрыми циклами.

ПРИМЕР ЗАКАЗА: BEG-M-D1*L
-BEG-L-D1*L



НЕТ ЧЕРТЕЖА С R параметром

BEG-M										
D1	D2	D3	D4	D5	D8	R	L	L2	L3	LG
19-20	25-26	32	32	40	39	26	43	23	20	56
24-25	30-31	40	40	48	46	30	59	23	36	71
30-32	38-40	48	48	56	53	33,5	75	30	45	95
38-40	46-48	58	58	66	63	38,5	82	37	45	105
48-50	56-58	70	70	80	77	45,5	97	47	50	120
60-63	68-71	85	85	95	92	53	116	60	56	140
80	92	105	105	118	115	64,5	120	60	60	140

BEG-L										
D1	D2	D3	D4	D5	D8	R	L	L2	L3	LG
19-20	25-26	32	32	40	39	26	59	23	36	71
24-25	30-31	40	40	48	46	30	79	23	56	95
30-32	38-40	48	48	56	53	33,5	93	30	63	120
38-40	46-48	58	58	66	63	38,5	108	37	71	120
48-50	56-58	70	70	80	77	45,5	127	47	80	140
60-63	68-71	85	85	95	92	53	150	60	90	160
80	92	105	105	118	115	64,5	150	60	90	160