

АЛЬТЕРНАТИВНЫЕ КОДЫ:

WZ7091

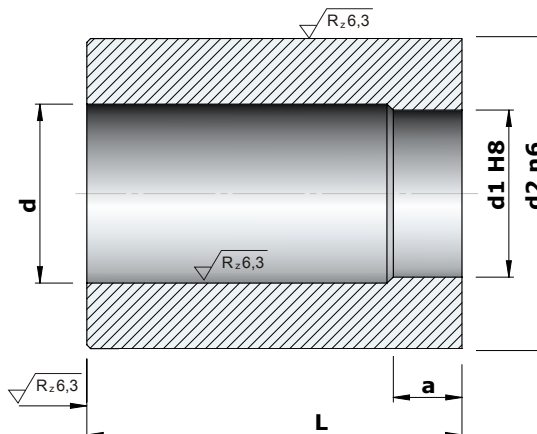
МАТЕРИАЛ:

HWS/HSS

ОПИСАНИЕ:

DIN 9845-A. Матрица тип А, короткая гладкая; доступна из HWS и из HSS; Используется как направляющая для пуансона на штампе. Твёрдость HWS: 60+2 HRC. HSS: 62+2 HRC.

ПРИМЕР ЗАКАЗА: NIN 1A -Материал-D1xL1



d1(H8)	Допуск d1	d2(n6)	d(+0,1)	L(+0,5-0)		a
1,0	0,1	6	d1+0,6	20		3
1,1-1,8	0,1	6	d1+0,6	20	28	3
1,9-2,6	0,1	7	d1+0,6	20	28	3
2,7-3,3	0,1	7	d1+0,6	20	28	3
3,4-4,0	0,1	8	d1+0,6	20	28	3
4,1-5,0	0,1	10	d1+1,0	20	28	3
5,1-6,0	0,1	12	d1+1,0	20	28	4
6,1-8,0	0,1	15	d1+1,0	20	28	4
8,1-10,0	0,1	18	d1+1,0	20	28	4
10,1-12,0	0,1	22	d1+1,0	20	28	5
12,1-15	0,1	26	d1+1,0	20	28	5

ПРИМЕЧАНИЕ:

доступны размеры d1 с шагом ,25 ,75

доступны матрицы с размерами:

d1 = 1 d2 = 5

d1 = 1,9 и 2 d2 = 6

d1 = 3,1 - 3,2 - 3,3 d2 = 8