

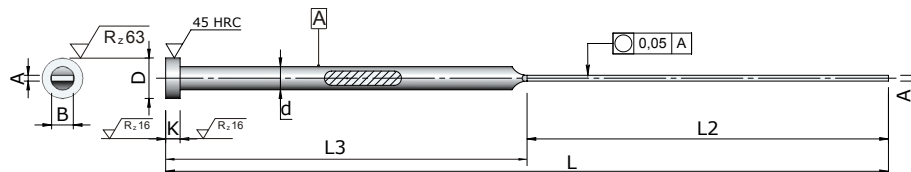
АЛЬТЕРНАТИВНЫЕ КОДЫ: 6321, E1725, EES-2TL, ELT, FK, ОНР, Z3050, Z465, Z87

МАТЕРИАЛ: 1.2510
ТВЁРДОСТЬ СТЕРЖНЯ: 60+/-2 HRC
ТВЁРДОСТЬ ГОЛОВКИ: 45+/-5 HRC

НОРМАТИВ: DIN 1530-ISO 8693. Толкатель плоский закалённый, идеально подходит для извлечения в зоне рёбер/краев отливаемой детали.

РАБОЧАЯ ТЕМПЕРАТУРА: до 220°C

ПРИМЕР ЗАКАЗА: LA-A*B*L



L2						30	40	50	65	80	100	125	155
L3						30	40	50	60	80	100	125	160
L						60	80	100	125	160	200	250	315
A (-0,015)	B (-0,015)	d g6	D (-0,2)	K (-0,05)	r								
0,8	3,5	4,0	8,0	3,0	0,3	•	•	•	•				
1,0	3,5	4,0	8,0	3,0	0,3	•	•	•	•				
1,2	3,5	4,0	8,0	3,0	0,3	•	•	•	•				
0,8	3,8	4,2	8,0	3,0	0,3	•	•	•	•				
1,0	3,8	4,2	8,0	3,0	0,3	•	•	•	•	•			
1,2	3,8	4,2	8,0	3,0	0,3	•	•	•	•	•	•		
1,0	4,5	5,0	10,0	3,0	0,3		•	•	•	•	•		
1,2	4,5	5,0	10,0	3,0	0,3		•	•	•	•	•		
1,5	4,5	5,0	10,0	3,0	0,3		•	•	•	•	•		
1,6	4,5	5,0	10,0	3,0	0,3		•	•	•	•	•		
1,8	4,5	5,0	10,0	3,0	0,5		•	•	•	•	•		
1,0	5,5	6,0	12,0	5,0	0,5		•	•	•	•	•		
1,2	5,5	6,0	12,0	5,0	0,5		•	•	•	•	•		
1,5	5,5	6,0	12,0	5,0	0,5			•	•	•	•		
1,6	5,5	6,0	12,0	5,0	0,5			•	•	•	•		
1,8	5,5	6,0	12,0	5,0	0,5				•	•	•		
2,0	5,5	6,0	12,0	5,0	0,5				•	•	•		

АЛЬТЕРНАТИВНЫЕ КОДЫ: 6321, E1725, EES-2TL, ELT, FK, ОНР, Z3050, Z465, Z87

МАТЕРИАЛ: 1.2510

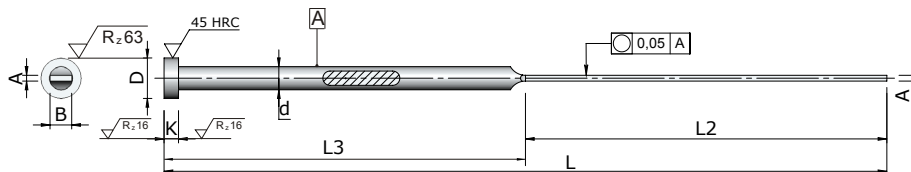
ТВЁРДОСТЬ СТЕРЖНЯ: 60+/-2 HRC

ТВЁРДОСТЬ ГОЛОВКИ: 45+/-5 HRC

НОРМАТИВ: DIN 1530-ISO 8693. Толкатель плоский закалённый, идеально подходит для извлечения в зоне рёбер/краев отливаемой детали.

РАБОЧАЯ ТЕМПЕРАТУРА: до 220°C

ПРИМЕР ЗАКАЗА: LA-A*B*L



						L2	30	40	50	65	80	100	125	155
						L3	30	40	50	60	80	100	125	160
						L	60	80	100	125	160	200	250	315
A (-0,015)	B (-0,015)	d g6	D (-0,2)	K (-0,05)	r									
1,2	7,5	8,0	14,0	5,0	0,5					•	•	•		
1,5	7,5	8,0	14,0	5,0	0,5					•	•	•		
1,6	7,5	8,0	14,0	5,0	0,5					•	•	•		
1,8	7,5	8,0	14,0	5,0	0,5						•	•		
2,0	7,5	8,0	14,0	5,0	0,5						•	•	•	
1,5	9,5	10,0	16,0	5,0	0,8							•	•	
1,8	9,5	10,0	16,0	5,0	0,8							•	•	
2,0	9,5	10,0	16,0	5,0	0,8							•	•	•
2,0	11,5	12,0	18,0	7,0	0,8							•	•	•