

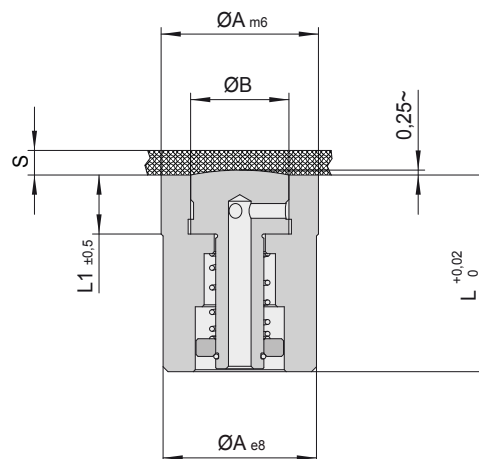
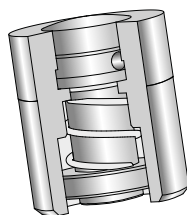
МАТЕРИАЛ:

сталь нержавеющая AISI 420

ТВЁРДОСТЬ:50÷55 HRC

ОПИСАНИЕ:

Воздушный клапан, полностью шлифован, решает проблемы: заклинивание воздушного клапана, простой оборудования, затраты на восстановление формы. Гарантирует блокировку даже при заклинивании клапана. Максимальное давление воздуха 10 Бар

ПРИМЕР ЗАКАЗА: КОД -VABA-8


| КОД | A | B | L | L1 | S* |
|---------|----|----|----|----|-----|
| VABA-8 | 8 | 5 | 12 | 4 | 1 |
| VABA-12 | 12 | 7 | 14 | 5 | 1,5 |
| VABA-16 | 16 | 10 | 20 | 6 | 2,5 |

*S= максимальная толщина формуемой детали

ТЕХНИЧЕСКИЕ КОММЕНТАРИИ ДЛЯ УСТАНОВКИ ВОЗДУШНОГО КЛАПАНА

1. Для разборки воздушного клапана и предотвращения его повреждения рекомендуется сверлить отверстие подачи, как показано на рисунке.

2. Чтобы правильно вставить воздушный клапан, мы рекомендуем не нажимать тарельчатый клапан, а работать только на внешней короне, как показано на рисунке.

1. В фазе выталкивания воздушный клапан BALZI вводит воздух в полость формы. Сначала небольшой объем, через пространство между корпусом клапана и выпуклой тарелкой, а затем основной объем, через отверстия для подачи воздуха.

2. В фазе закрытия пресс-формы, в случае заклинивания клапана или неисправности электромагнитного клапана, толчок матриц гарантирует первичное опускание выпуклой тарельчатой защелки, которая перемещается в положении антизаливки.

3. Во время фазы впрыска поток материала, проходящий между выпуклой тарелкой и матрицей, приводит к возвращению клапана (выпуклой тарелки) в правильное положение (полное закрытие).

