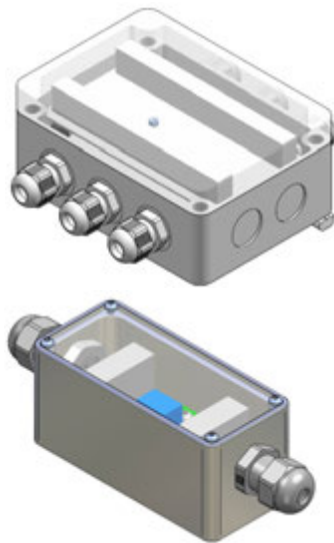


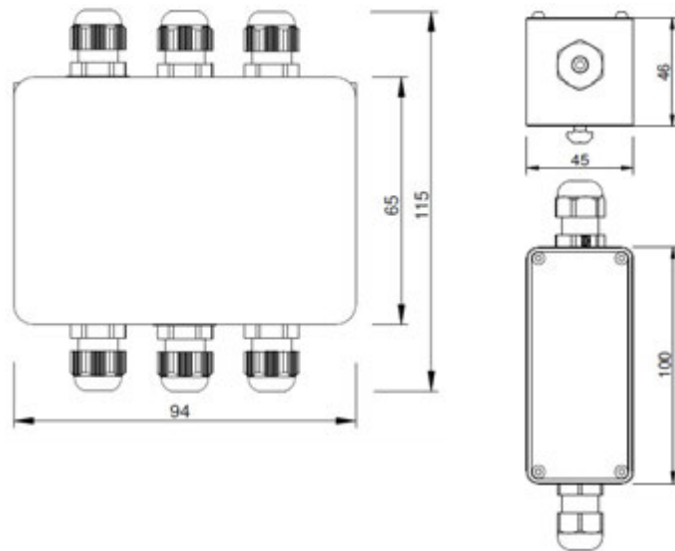
CA.SDS

SENSORS

. Sensor box



. Klemmkasten für Sensoren



Remarks / Anmerkungen:

Used for sensor wiring on the EOAT.
Zur Verkabelung der Sensoren auf den EOAT.

PNP and NPN signals can be converted.
Die Signale PNP und NPN können umgewandelt werden.

I/O can be current sourcing (PNP), sinking (NPN) or dry contact.
Ausgänge und Eingänge können Source (PNP), Sink (NPN) oder spannungsfreier Kontakt sein.

Several boxes can be connected in a series to manage more sensors.
Mehrere Sensorboxen können serienmäßig verbunden werden, um die Anzahl der zu verwaltenden Sensoren zu erhöhen.

Input LED indications for easy trouble-shooting.
Mit LED zur Wiederholung des Eingangssignals ausgestattet, um die Fehlersuche zu erleichtern.

CA.SDS.02

Article no.	Power supply	INputs	OUTputs
CA.SDS.02	24 V dc (+/- 10%)	Maximum 2 PNP, NPN or dry contact (NO or NC) sensor switched by jumper Bis zu 2 Eingänge PNP, NPN oder spannungsfreier Kontakt (NO/NC), auszuwählen durch Jumper	1up to 2PNP, NPN or dry contact (NO or NC) outputs switched by jumpers 1 bis 2 Ausgänge PNP, NPN oder spannungsfreier Kontakt (NO/NC) auszuwählen durch Jumper
CA.SDS.04	24 V dc (+/- 10%)	Maximum 4 PNP, NPN or dry contact (NO or NC) sensor switched by jumper Bis zu 4 Eingänge PNP, NPN oder spannungsfreier Kontakt (NO/NC), auszuwählen durch Jumper	1up to 4 PNP, NPN or dry contact (NO or NC) outputs switched by jumpers 1 bis 4 Ausgänge PNP, NPN oder spannungsfreier Kontakt (NO/NC) auszuwählen durch Jumper
CA.SDS.06	24 V dc (+/- 10%)	Maximum 6 PNP, NPN or dry contact (NO or NC) sensor switched by jumper Bis zu 6 Eingänge PNP, NPN oder spannungsfreier Kontakt (NO/NC), auszuwählen durch Jumper	1up to 6 PNP, NPN or dry contact (NO or NC) outputs switched by jumpers 1 bis 6 Ausgänge PNP, NPN oder spannungsfreier Kontakt (NO/NC) auszuwählen durch Jumper
CA.SDS.08	24 V dc (+/- 10%)	Maximum 8 PNP, NPN or dry contact (NO or NC) sensor switched by jumper Bis zu 8 Eingänge PNP, NPN oder spannungsfreier Kontakt (NO/NC), auszuwählen durch Jumper	1up to 8 PNP, NPN or dry contact (NO or NC) outputs switched by jumpers 1 bis 8 Ausgänge PNP, NPN oder spannungsfreier Kontakt (NO/NC) auszuwählen durch Jumper